

Krajinski arhitekt svetuje

S tokratno ureditvijo smo se pomaknili še bolj proti morju. Vrt obdaja počitniško hišico v Kvarnerju. Zasaditev je že v zreli fazi, nekatere rastline pa so bile posajene, verjetno še predno je bila zgrajena počitniška hiša. Vrt zato potrebuje prenovu. Včasih nas k prenovi vrta silijo tudi spremenjene razmere v družini in s tem nove zahteve in potrebe. Kakorkoli, vrt je živ organizem, zato so korenitejši posegi v vrtu vsakih nekaj let popolnoma na mestu. Besedilo in skice: **Andrej Strgar**, fotografija: **Savina Dreu**

UREDITEV SENČNE BREŽINE OB OBALI

Vrt leži na prisojnem pobočju. Če si v notranjosti želimo take lege, je za primorsko, posebno priobalno območje, južna ekspozicija zelo zahtevna. Sonce izsušuje zemljo, če temu dodamo še veter, pa so rastiščne razmere zelo ostre. Sušo lahko dobro obvladujemo z zalivanjem. Če nismo stalno prisotni v vrtu, si lahko pomagamo z namakalnim sistemom. Zelo nam pomaga tudi senca velikih dreves, kar pa je lahko dvorezen meč. Drevesa odmetavajo listje in iglice.

Posebno iglice lahko zelo neugodno vplivajo na razvoj spodaj ležečih rastlin. Po drugi strani pa velika drevesa potrebujejo kar nekaj vode za svojo rast; črpa jo jo seveda iz zgornjih plasti, kjer raste podrast. Torej kar zahtevno rastišče. Rastline za pričujoči vrt morajo biti odporne na sušo, uspevati morajo pod krošnjami borovcev, hkrati pa nas morajo s svojo pojavnostjo razveseljevati. Pri današnji ureditvi si bom pomagal tudi z nerastlinskimi elementi. V mi-

slih imam predvsem skale in svetlobo. Pri tem ne gre za skalnjak v klasičnem smislu, temveč bolj za posamično postavitev pokončnih skal. Skale izvirajo iz okolice. Zaradi stabilnosti morajo biti dobro zasidrane v teren; bodisi zakopane ali celo zabetonirane. Z njihovo osvetlitvijo od spodaj navzgor lahko ustvarimo zelo zanimiv ambient predvsem v nočnem času. Takrat bi se skale izluščile iz okolice in bi pričarale prav nenavadno sliko.





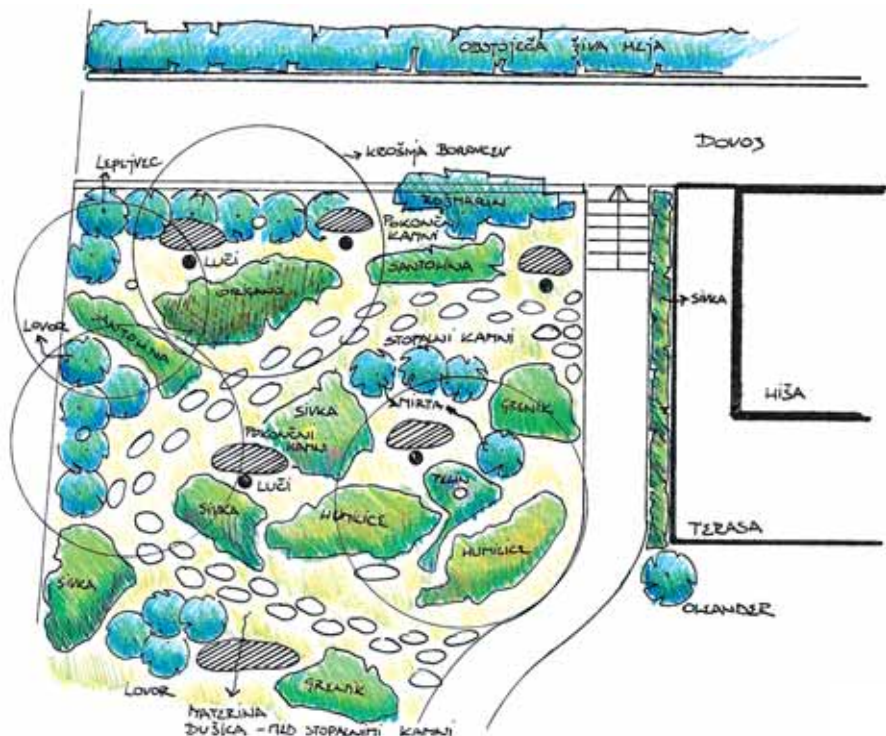
Nova zemlja za nove rastline

Posajene rastline so v svoji velikosti podrejene skalam. Obstoječ rožmarin na zgornjem robu brežine pod potjo je treba pravilno in temeljito obrezati. Za posaditev novih rastlin je treba teren pod borovci previdno prekopati, da ne bi poškodovali korenin dreves. Nanos nove zemlje bo omogočal dober začetek za rast novih rastlin. Za opazovanje in oskrbo so med rastlinami položeni stopalni kamni, ki so vkopani na nivo. Izvirajo naj iz okolice in so lahko popolnoma nepravilnih oblik.

Vodijo grmovnice

Izbor novih rastlin je prilagojen rastiščnim razmeram. Vodilne rastline so grmovnice: lovor, mirta in lepljivec, ki jih je treba obrezovati, da ne bi prerasli skal in drugih rastlin. Kot dopolnilne rastline sem uporabil cvetoče trajnice: santolino, sivko in grenik različnih humulic ter dišavnice: pelin, origano in materino dušico. Posajeni so v skupine po 8 do 15 rastlin, pri čemer višje rastline ne zakrivajo nižjih.

Pri ureditvah vrtov, na katerih smo le občasno, moramo to upoštevati. Lep izgled vrta lahko dosežemo s primernim izborom rastlin, mogoče z ureditvijo namakalnega sistema, zavedati pa se moramo tudi, da tak vrt ne bo vedno v najlepšem stanju.



**načrtovanje,
izvedba,
vrtni center**

1231 Ljubljana Črnuče
Subadolčanova 6
tel.: (01) 561 20 89,
faks: (01) 561 30 91
internet: www.pro-horto.si