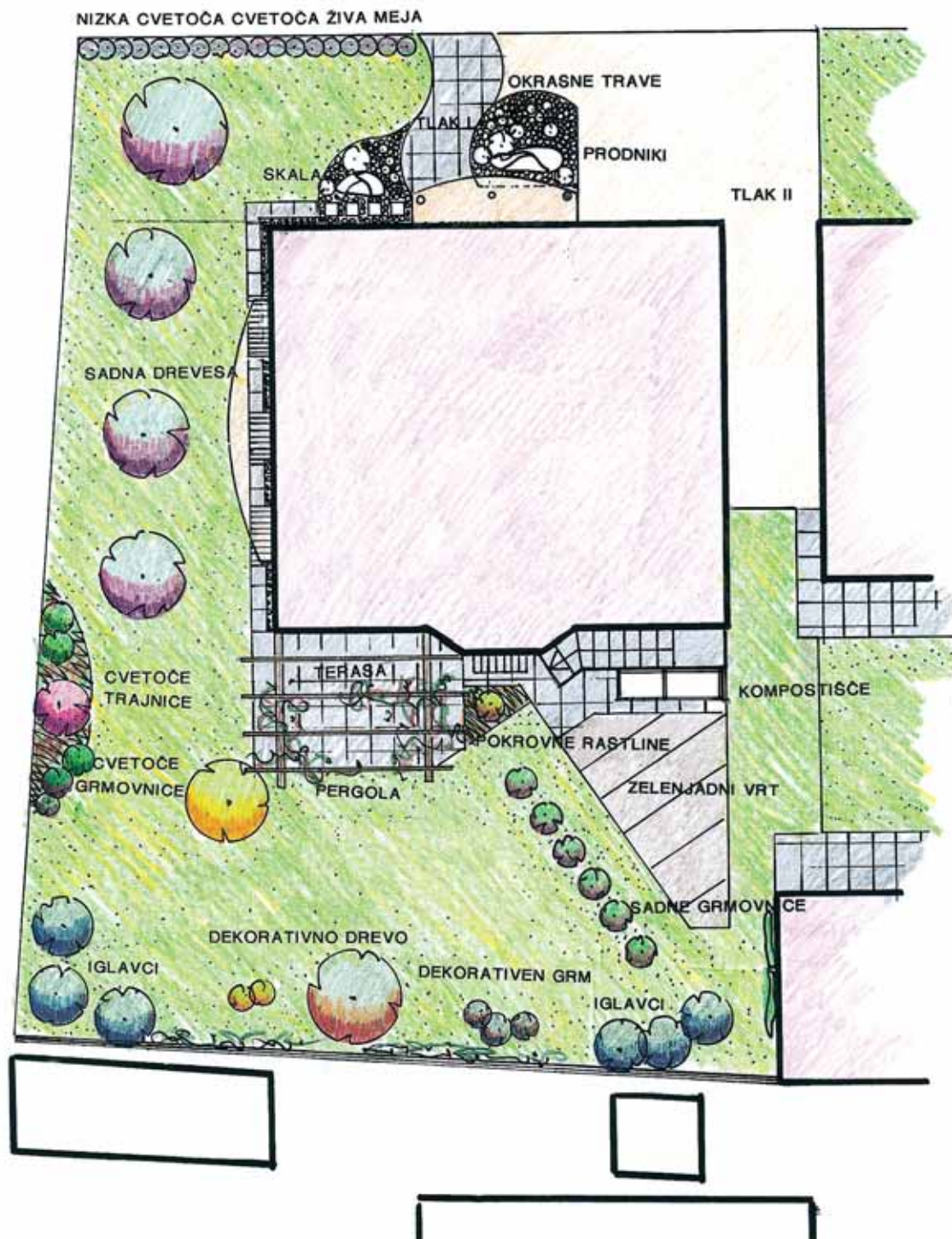
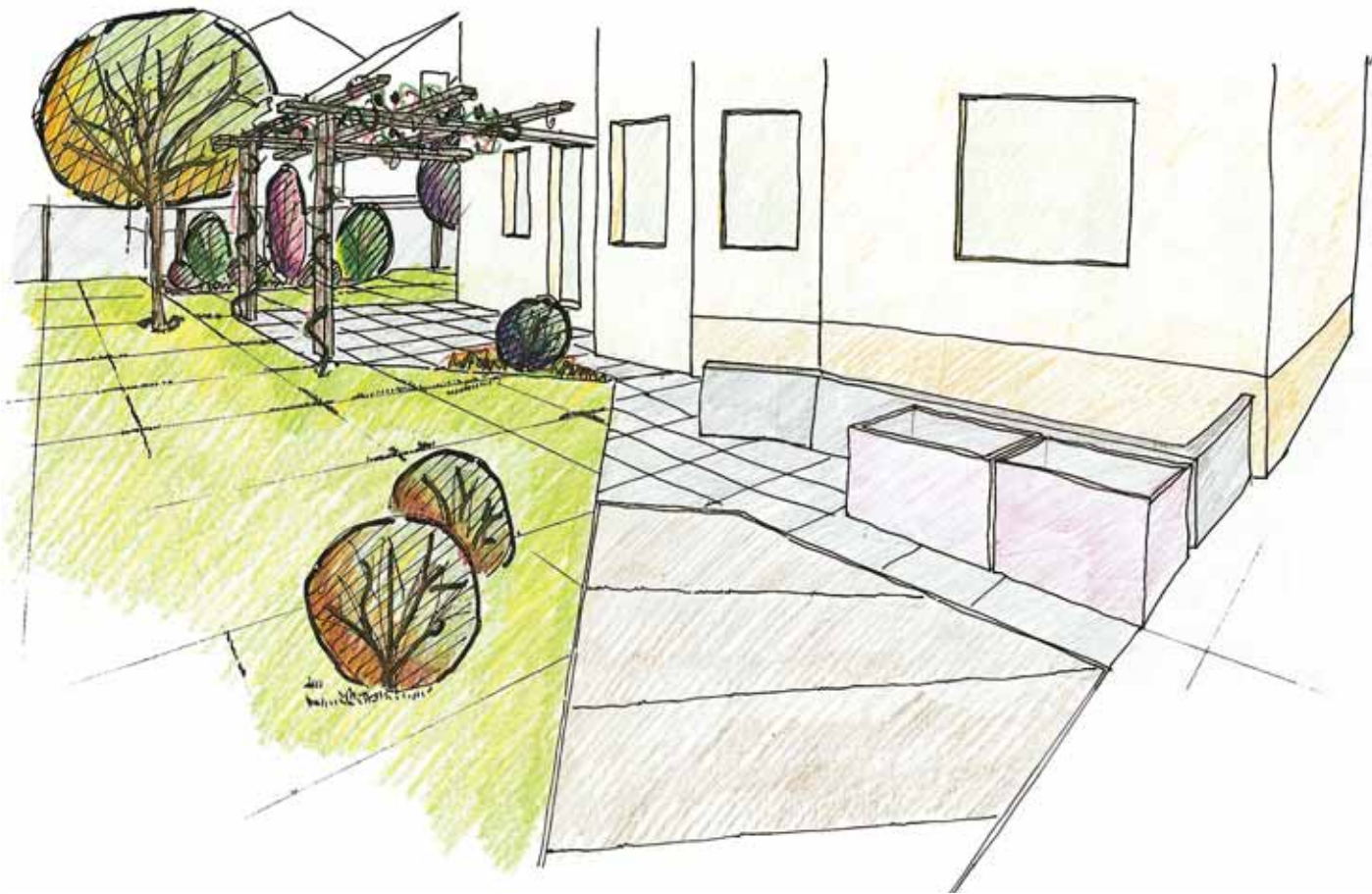


Besedilo in skice: Andrej Strgar

Bivalni vrt

Čar enodružinske hiše je v njenem vrtu. Bivanje na prostem v lastnem vrtu je verjetno tista kakovost, zaradi katere smo se pripravljene odreči udobju večstanovanjske hiše, kjer hišnik ureja vse zadeve do naših vhodnih vrat.





Zanimivo je, da se včasih srečam z zelo nenavadnimi, da ne rečem neugodnimi in za zidavo dragimi legami in parcelami, kjer ljudje gradijo hiše z vrtom. Skoraj pri vseh je bil osnovni motiv za tako zahtevno gradnjo lasten vrt, torej stik z naravo. Lahko rečem, da je vrt okno k materi naravi.

Za predvrt velja, da je delno namenjen tudi drugim: mimoidočim, obiskovalcem, in je lahko tudi del širšega prostora, bivalni vrt pa je podaljšek notranjih bivalnih prostorov navzven. Zato je samo naš in v njem pričakujemo sorazmerno veliko stopnjo zasebnosti. V strnjениh naseljih je doseganje zasebnosti v vrtu včasih kar zahtevna naloga, saj zapiranje pred pogledi s sosednjih parcel in hiš pomeni tudi vizualno omejevanje v okvire vrta. Tako moramo oblikovalci in naročniki vedno zelo natančno ugotoviti, kaj je motečega v okolici. Če nismo strogo zaprti znotraj meja svoje parcele, lahko vizualno vključimo v naš vrt tudi sosednjo zelenico, park ali celo gozd. S tem se naš vrt optično poveča. Načrtovalci se zavedamo, da je razmerje med zaprtim in odprtim, med zasebnostjo vrta in razgledom zelo osebna kategorija vsakega lastnika oziroma uporabnika vrta. Zato je toliko bolj pomembno, da naročniku prisluhnemo in skozi pogovor najdemo najprimernejšo rešitev.

Predstavljeni vrt leži v ljubljanskem primestju. Novogradnja je zrasla na vrtu starejše hiše, tako da se vrt po dimenzijah približuje atrijskemu vrtu. Neugodna je tudi bližina sosednje hiše na južni strani vrta. Ne samo da je njena severna fasada arhitekturno neartikulirana, sosed goji tudi kokoši v delu med hišo in parcelno mejo. Pogled in vonj tako nista hudo obetavna, zato smo se odločili, da na parcelno mejo postavimo polno ograjo. Ker je vrt sorazmerno ozek, bo ograja ozelenjena s popenjavkami. Pri taki rešitvi spretno uporabljamo psihološko dejstvo, da stvar, ki je ne vidimo, tudi manj smrdi. Podoben učinek imajo tudi žive meje, ko z njimi poskušamo zmanjšati hrup. Pogled smo zastrli tudi proti zahodnemu sosedu, vendar samo v delu, ki neposredno meji na teraso. V njeni liniji ima namreč tudi sosed urejen koticček s sedežno garnituro. Tako je ograja v tem delu polna, pred njo pa so zasajene večje in manjše cvetoče in zimzelene grmovnice, v podrašti pa cvetoče trajnice. Ograja levo in desno od te bariere je žičnata in omogoča poglede v sosednji vrt. Tako se je vizualni prostor vrta z nekaterih točk odprl in povečal, tam, kjer je naročnik želel imeti večjo zasebnost, pa je pred pogledi iz okolice skrit.

Terasa se razteza na južni strani in je v poletnih mesecih zelo vroča, zato sem

predvidel pergolo, ki jo prerašča listopadna popenjavka. Ta v zimskih mesecih, ko je brez listov, omogoča dostop svetlobe skozi okna dnevne sobe, poleti pa daje hladno senco na teraso. Nadomestek pergole bi lahko bila tudi ponjava, zavedati pa se moramo, da je senca pod nerastlinskimi »pregrinjali« vroča. Ker je listje popenjavke večplastno prepletano, omogoča boljšo zaščito pred vročino, hkrati pa tudi zrak lažje kroži. Za še učinkovitejšo zaščito pred vročino, hkrati pa tudi za zakrivanje pogledov iz hiše na južni strani, je ob pergoli posajeno tudi drevo. Samo drevo za senco na terasi ne bi bilo dovolj. Zavedati se moramo, da tudi če posadimo zelo veliko drevo (5 do 6 metrov visoko), senca drevesa kroži. Šele z leti lahko računamo na hlad in senco posajenega drevesa. Vaške lipe, pod katerimi so se v poletni vročini hladili očaki naših staršev, so bila mogočna drevesa, velika po več deset metrov in tudi stara več deset let.

Ureditev bivalnega vrta ima drugačne zakonitosti kot ureditev vhodnega dela. Tukaj pridejo osebne poteze naročnika veliko bolj do izraza, naloga vrtnih načrtovalcev pa je, da jim prisluhnemo in iz njihovih želja in potreb izluščimo potrebne smernice, s katerimi v danem prostoru oblikujemo vrt, v katerem se bodo počutili prijetno.